

ATMOS S 041 to kompletny system - kompaktowy i lekki

- Wysoka mobilność dzięki baterii o czasie pracy do 24 h.
- Przenośny – waga podstawowa to tylko 2 kg.
- Zwiększone bezpieczeństwo – alarm wizualny i dźwiękowy.
- Sterowana mikroprocesorowo regulacja podciśnienia.
- Ssanie ciągle o dużej mocy: maksymalnie do – 200 mmHg.
- Funkcja automatycznej oraz manualnej blokady ustawień.
- Redukcja kosztów dzięki zastosowaniu pojemników jednorazowych.
- Wysoki komfort pracy z urządzeniem – przejrzyste, nieskomplikowane menu.
- Szerokie spektrum zastosowań – tryb interwałowy (intermittent function).

Mocne strony

Rany goją się szybciej dzięki zastosowaniu trybu interwałowego (intermittent function).

Tryb ten umożliwia osobne dostosowanie okresów aktywnej kontroli ssania oraz okresów bez ssania aktywnego. Ciągła zmienność trybu pracy wpływa korzystnie na krążenie krwi oraz wspomaga ziaominowanie tkanki.

Wszystko pod kontrolą: regulacja podciśnienia sterowana przez mikroprocesor.

Sterowany mikroprocesorowo sensor o wysokiej czułości stale sprawdza, czy wartości podciśnienia zaprogramowane w urządzeniu ATMOS S 041 Wound są rzeczywiście aplikowane do rany. Jeżeli zmierzone wartości nie są odpowiednie, system bezzwłocznie wprowadza korektę ustawień. Zwiększone bezpieczeństwo pacjentów i personelu: jeżeli podciśnienie spadnie poniżej ustalonej wartości krytycznej, urządzenie natychmiast wyemituje sygnał alarmowy.

Manualna / automatyczna blokada ustawień

Ze względów bezpieczeństwa, szczególnie w przypadku pacjentów przemieszczających się, leczonych w domu, ważne jest aby zaprogramowane w urządzeniu ATMOS S 041 Wound wartości przepływu oraz interwałów nie zostały przypadkowo zmodyfikowane.

Po zaprogramowaniu urządzenia, personel ręcznie uruchamia blokadę, która uniemożliwi przypadkową modyfikację ustawień. W przypadku pominięcia blokady ręcznej, urządzenie zablokuje się automatycznie. W takim przypadku tylko odpowiednio przeszkolony personel będzie w stanie zmienić zaprogramowane parametry.

Lekka waga

Zastosowanie zewnętrznego zasilacza umożliwiło inżynierom firmy ATMOS wprowadzenie udogodnień dla pacjentów: wagę urządzenia ATMOS S 041 Wound obniżono do ~2 kg, czas ładowania akumulatorów został skrócony, a żywotność baterii wydłużona. Wszystko to, aby uczynić urządzenie jeszcze lżejszym i bardziej mobilnym.

Ssak ATMOS S 041 Wound

- Sterowanie mikroprocesorowe
- Wyświetlacz LCD
- Blokada ustawień (manualna i automatyczna)
- System bezpiecznego ssania
- Stoje jednorazowe o pojemności 1l
- Zasilanie bateryjne
- Materiał opatrunkowy
- Zestaw opatrunkowy

Usprawnione działanie z kompleksowym zestawem akcesoriów.



ATMOS S 041 Wound

Ssak sensorowy

ATMOS S 041 Wound	Nr ref.
Sterowany mikroprocesorowo, wyposażony w wyświetlacz LCD. Zabezpieczenia: automatyczna i manualna blokada ustawień, system bezpiecznego ssania. Jednorazowe stoje o pojemności 1l. Wydajność pompy 8 l +/- 1 l/min. Podciśnienie od 10 do -200 mmHg regulacja co 1 mmHg. Wymiary: (Wys. x Szer. x Gł.): 260 x 250 x 106 mm, z zasilaczem zewnętrznym.	312.0970.0
Akcesoria	
Wspornik mocujący z obrotowym uchwytem umożliwiającym montaż urządzenia do łóżka pacjenta, wieszaka, wózka lub szyny itp.	312.0852.0
Torba na ramię, czarna , Wymiary: (Wys. x Szer. x Gł.) 280 x 290 x 110 mm	312.0650.0
Pojemnik zewnętrzny Serres®, 1000ml	312.0465.0
Konektor węża	000.0841.0
Materiały eksploatacyjne	
Pojemnik jednorazowy Serres® 1000 ml , złączka wygięta, niesterylizowalna, 36 szt., Częstotliwość wymiany: 1 x dla każdego pacjenta	312.0466.0
Zestaw opatrunkowy, mały , z drenem płaskim, 25 szt.	314.0007.0
Zestaw opatrunkowy, mały , z drenem okrągłym, 25 szt.	314.0004.0
Zestaw opatrunkowy , z drenem kanałowym, 25 szt.	314.0006.0
Zestaw opatrunkowy, duży , z drenem okrągłym, 25 szt.	314.0005.0

Parametry techniczne

	ATMOS S 041 Wound
Wydajność pompy:	8 l/min ± 1 l/min
Podciśnienie maks., pm:	Podciśnienie od -10 do -200 mmHg regulacja co 1 mmHg.
Napięcia:	100 - 240 V ~ 50/60 Hz
Poziom hałasu:	< 38 dB (A) (zgodnie z ISO 7779)
Wymiary (Wys. x Szer. x Gł.):	260 x 250 x 106 mm z zasilaczem zewnętrznym
Waga:	2 kg, bez zasilacza zewnętrznego
Warunki otoczenia: (transport / przechowywanie)	30...+50 °C; 5...95 % wilgotności powietrza bez kondensacji; ciśnienie atmosferyczne 700...1060 hPa
Warunki otoczenia: (podczas pracy)	+5 ... +35 °C; 20 ...80 % wilgotności powietrza bez kondensacji, ciśnienie atmosferyczne 700...1060 hPa
Klasyfikacja:	kategoria ochrony: IPX1, klasa ochrony (EN 60601-1): I; stopień ochrony: typ BF; klasa IIb (zgodnie z zał. IX do dyrektywy 93/42/EEC)

Wyłączny przedstawiciel w Polsce firmy ATMOS:

medicus
aparaty i instrumenty medyczne
rok założenia 1989

al. Dębowa 3, 53-134 Wrocław
tel.: 071 34 72 100; fax: 071 34 72 111
e-mail: info@medicus.wroc.pl; www.medicus.wroc.pl



Otrzymaliśmy
certyfikaty
EN ISO 9001
EN ISO 13485



Cichy. Delikatny. Wydajny. **nowość** Teraz z funkcją interwałową

Optymalne rozwiązanie.

ATMOS S 041 Wound
Nowa generacja

Większa swoboda poruszania się.

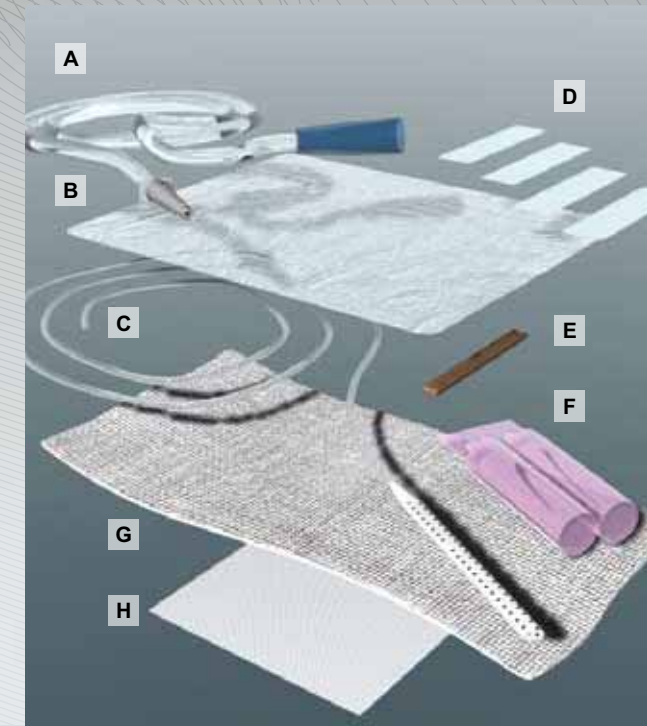
Wszystkie elementy z jednego źródła

ATMOS S 041 Wound

Kompaktowe rozmiary, wysoka wydajność: drenaż sterowany sensorowo.



Zestaw opatrunkowy

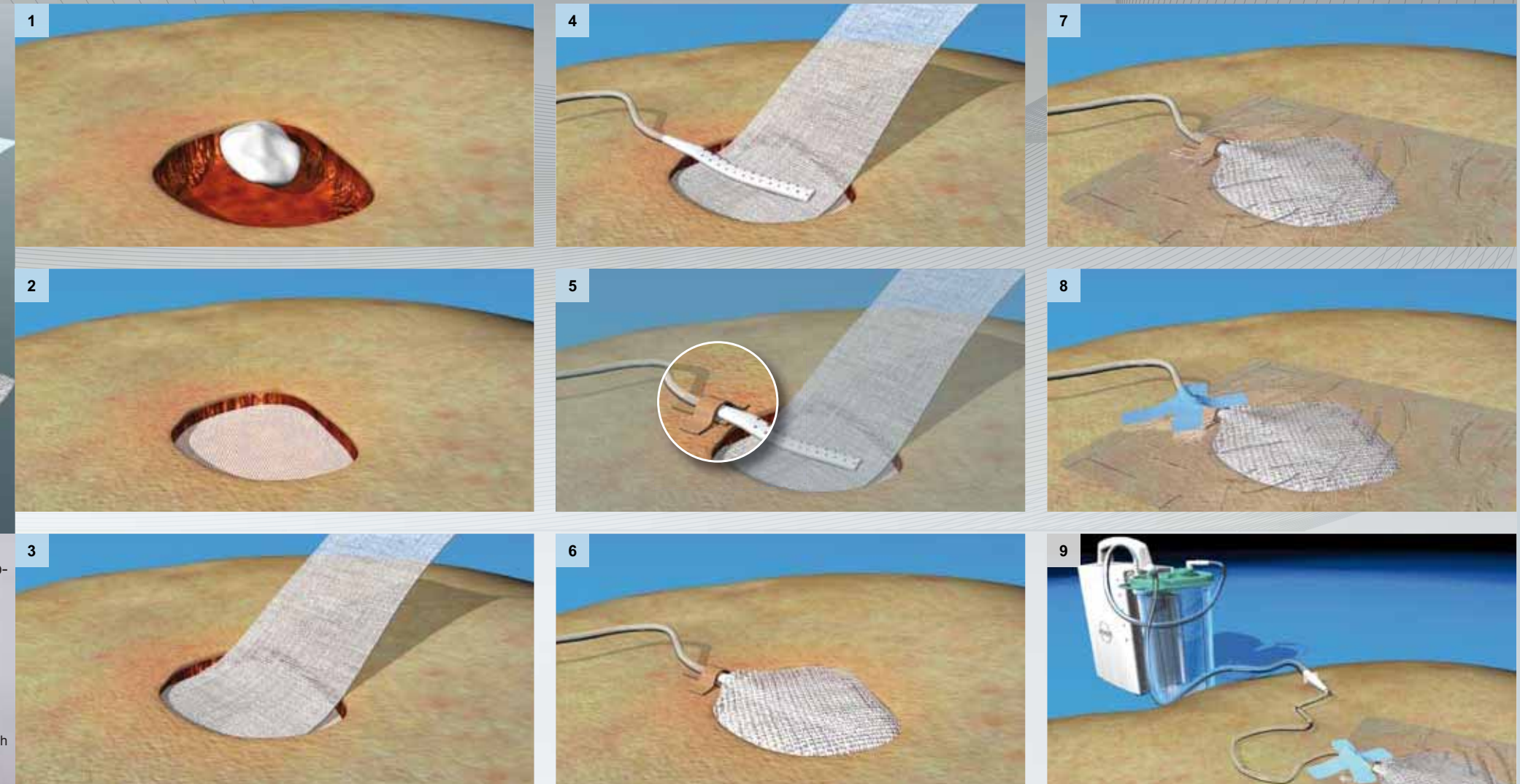


Jako pierwsi udostępniamy cztery różne zestawy opatrunkowe dla ATMOS S 041 Wound. Zestawy zawierają wszystkie niezbędne elementy.

A Wąż łączący	E Masa samoprzylepna
B Folia samoprzylepna	F Sól fizjologiczna
C Dren	G Gaza
D Pasek samoprzylepny	H Nieklejący się opatrunek

Zestawy opatrunkowe różnią się kształtem drenu oraz ilością poszczególnych elementów zestawu!

Optymalne leczenie rany w dziewięciu krokach.



Co możesz zrobić aby skrócić czas rekonwalescencji oraz odnieść sukces w terapii?

Podstawowym problem w leczeniu trudno gojących się ran jest sam czas leczenia: przedłużające się gojenie się ran generuje wysokie koszty dla opieki zdrowotnej, zarówno w środowisku szpitalnym, jak i domowym. Cel: szybka rekonwalescencja pacjentów, mniejsza ilość zmienianych opatrunków oraz efektywne oczyszczanie i gojenie się ran.

Rozwiązanie: ATMOS S 041 Wound. Firma ATMOS opracowała zasilany akumulatorowo ATMOS S 041 Wound, aby przyspieszyć rekonwalescencję pacjentów cierpiących z powodu ran.

Lekka waga, wysoka wydajność, duża mobilność!

Waga urządzenia wynosząca zaledwie 2 kg oraz czas pracy baterii mogący wynosić nawet 24 h sprawiają, że ATMOS S 041 Wound zapewnia pełną swobodę przemieszczania się pacjenta.

Ponadto, przy wydajności pompy wynoszącej 8 l/min oraz maksymalnej wartości podciśnienia do -200 mmHg, możemy być pewni, że ATMOS S 041 Wound sprawdzi się nawet w najbardziej wymagających sytuacjach.

Optymalna metoda leczenia ran.

Zestaw opatrunkowy dołączony do urządzenia ATMOS S 041 Wound zawiera wszelkie niezbędne elementy.

Wprowadzenie drenu to czynność łatwa i wygodna:

1. Oczyszczenie rany zgodnie z obowiązującymi wytycznymi klinicznymi oraz dyrektywami.

2. Przycięcie opatrunku (H) do rozmiaru rany.

3. Wprowadzenie do rany gazy (G) nasączonej solą fizjologiczną.

4. Umieszczenie drenu (C) w sposób odpowiedni dla danej rany.

5. Przytwierdzenie drenu za pomocą masy przylepnej (E).

6. Wypełnienie rany gazą (G) nasączoną solą fizjologiczną.

7. Zabezpieczenie rany samoprzylepną folią (B).

8. Uszczelnienie miejsca, w którym dren wystaje spod folii poprzez przyklejenie pasków samoprzylepnych (D), tak, aby utworzyć literę X.

9. Podłączenie węża (A) urządzenia ATMOS S 041 Wound.

Po poprawnej aplikacji zestawu opatrunkowego należy podłączyć rurkę drenu do węża łączącego urządzenia ATMOS S 041 Wound.

W razie potrzeby należy dostosować odpowiednie wartości podciśnienia oraz długości interwałów.